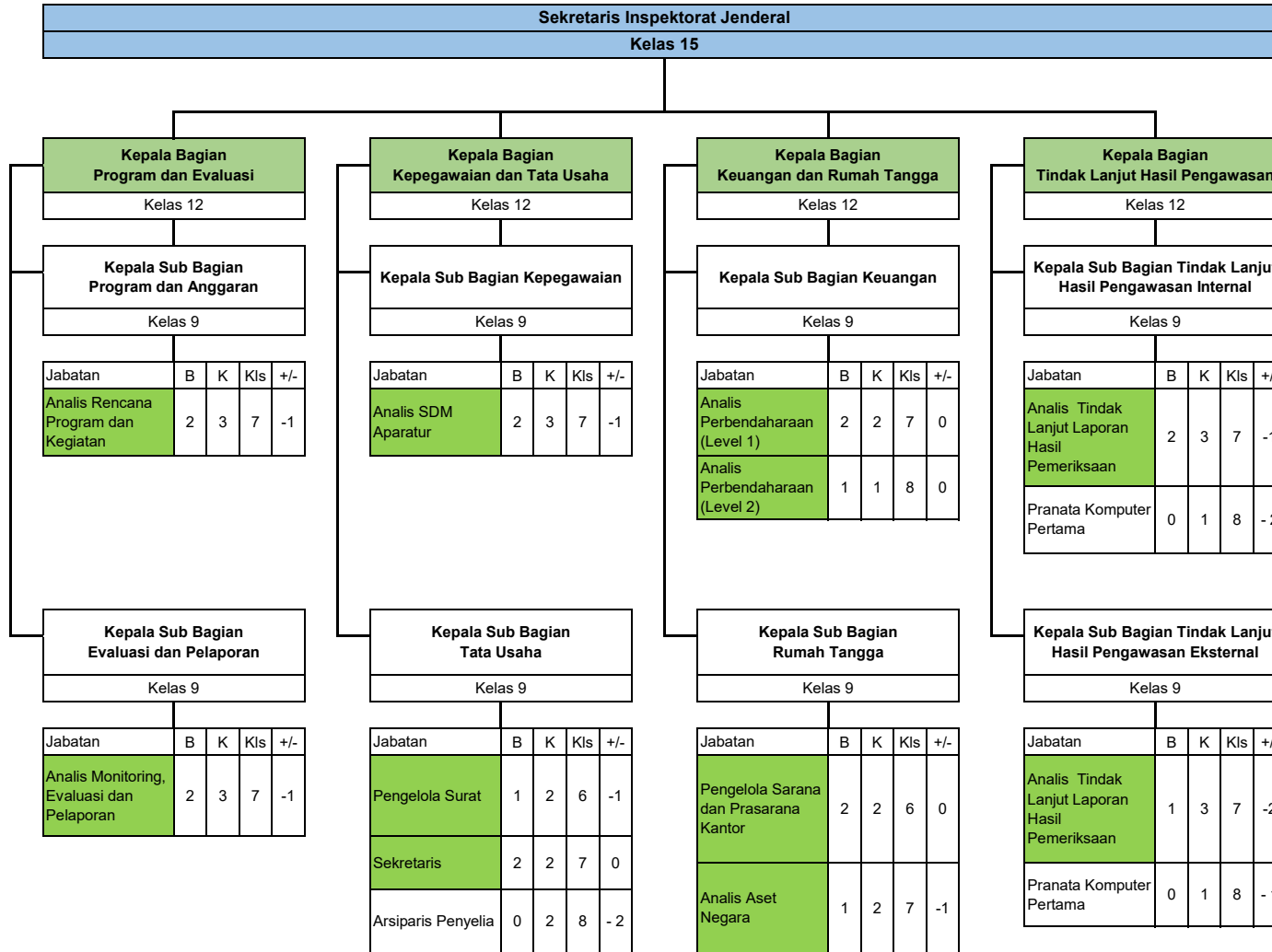


PETA JABATAN SEKRETARIAT INSPEKTORAT JENDERAL



PETA JABATAN INSPEKTORAT I

Inspektur I
Kelas 15

Kepala Sub Bagian Tata Usaha Inspektorat I				
Kelas 9				

Jabatan	B	K	Kls	+/-
Sekretaris (Level 1)	0	1	6	-1
Sekretaris (Level 2)	1	1	7	0
*Analis Perencanaan, Evaluasi, dan Pelaporan	3	1	7	2

*Pegawai Ybs akan segera diangkat menjadi Auditor Pertama

Jabatan	B	K	Kls	+/-
Auditor Utama	0	1	13	-1
Auditor Madya	2	2	11	0
Auditor Muda	2	6	9	-4
Auditor Pertama	0	18	8	-18
Auditor Penyelia	2	0	8	2
Total Kebutuhan	6	27		-21

Perhitungan Kebutuhan Auditor menggunakan perka BPKP Nomor 971 tahun 2005

PETA JABATAN INSPEKTORAT II

Inspektur II
Kelas 15

Kepala Sub Bagian Tata Usaha Inspektorat II
Kelas 9

Jabatan	B	K	Kls	+/-
Sekretaris (Level 1)	0	1	6	-1
Sekretaris (Level 2)	1	1	7	0
*Analisis Perencanaan, Evaluasi, dan Pelaporan	1	1	7	0

*Pegawai Ybs akan segera diangkat menjadi Auditor Pertama

Jabatan	B	K	Kls	+/-
Auditor Utama	0	1	13	-1
Auditor Madya	2	1	11	1
Auditor Muda	2	3	9	-1
Auditor Pertama	4	9	8	-5
Auditor Penyelia	1	0	8	1
Total Kebutuhan	9	14	62	-5

Perhitungan Kebutuhan Auditor menggunakan perka BPKP Nomor 971 tahun 2005

PETA JABATAN INSPEKTORAT III

Inspektur III
Kelas 15

Kepala Sub Bagian Tata Usaha Inspektorat III
Kelas 9

Jabatan	B	K	Kls	+/-
Sekretaris (Level 1)	1	1	6	0
Sekretaris (Level 2)	1	1	7	0
*Analisis Perencanaan, Evaluasi, dan Pelaporan	1	1	7	0

*Pegawai Ybs akan segera diangkat menjadi Auditor Pertama

Jabatan	B	K	Kls	+/-
Auditor Utama	1	1	13	0
Auditor Madya	2	2	11	0
Auditor Muda	3	6	12	-3
Auditor Pertama	2	18	8	-16
Auditor Penyelia	0	0	8	0
Total Kebutuhan	8	27		-19

Perhitungan Kebutuhan Auditor menggunakan perka BPKP Nomor 971 tahun 2005

PETA JABATAN INSPEKTORAT IV

Inspektur IV
Kelas 15

Kepala Sub Bagian Tata Usaha Inspektur IV
Kelas 9

Jabatan	B	K	Kls	+/-
Sekretaris (Level 1)	0	1	6	-1
Sekretaris (Level 2)	0	1	7	-1
Analisis Perencanaan, Evaluasi, dan Pelaporan	0	1	7	-1

Jabatan	B	K	Kls	+/-
Auditor Utama	0	1	13	-1
Auditor Madya	3	1	11	2
Auditor Muda	3	3	9	0
Auditor Pertama	3	9	8	-6
Auditor Penyelia	0	0	8	0
Auditor Kepegawaian Madya	1	1	11	0

Total Kebutuhan	10	15		-5
-----------------	----	----	--	----

Perhitungan Kebutuhan Auditor menggunakan perka BPKP Nomor 971 tahun 2005